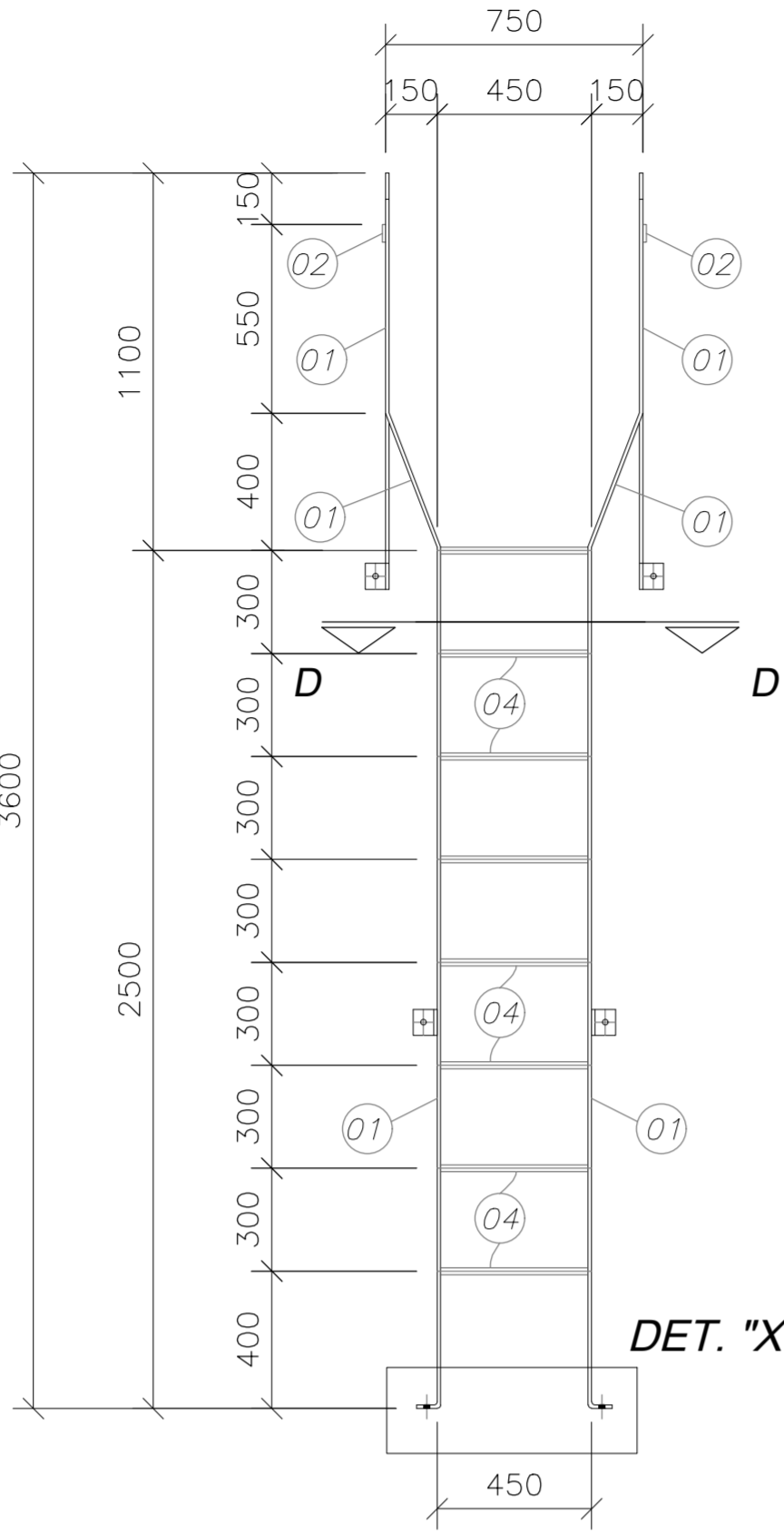


01 | ESCADA MARINHEIRO (1EM)

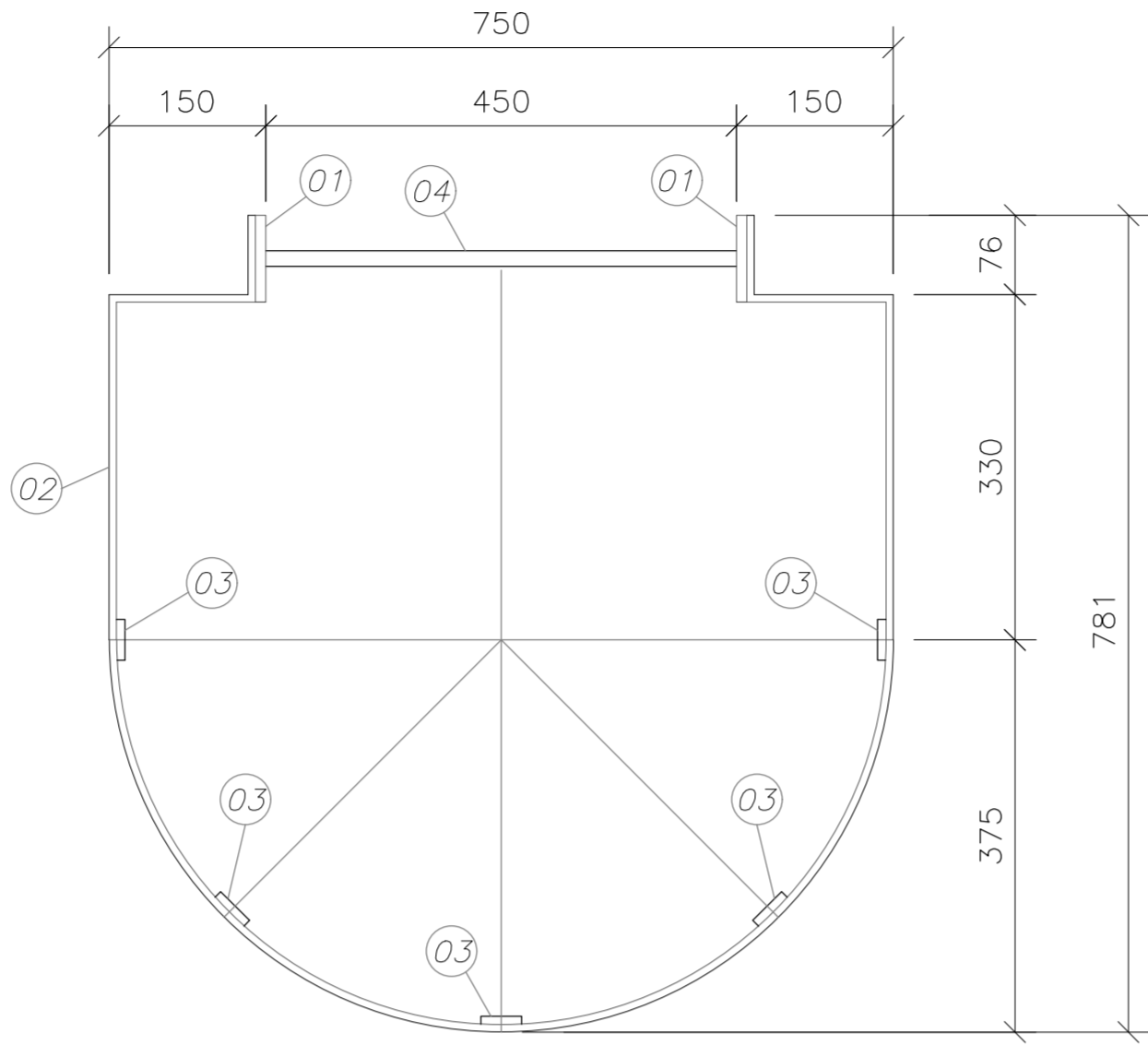
ESCALA 1:50



02 | CORTE - AA

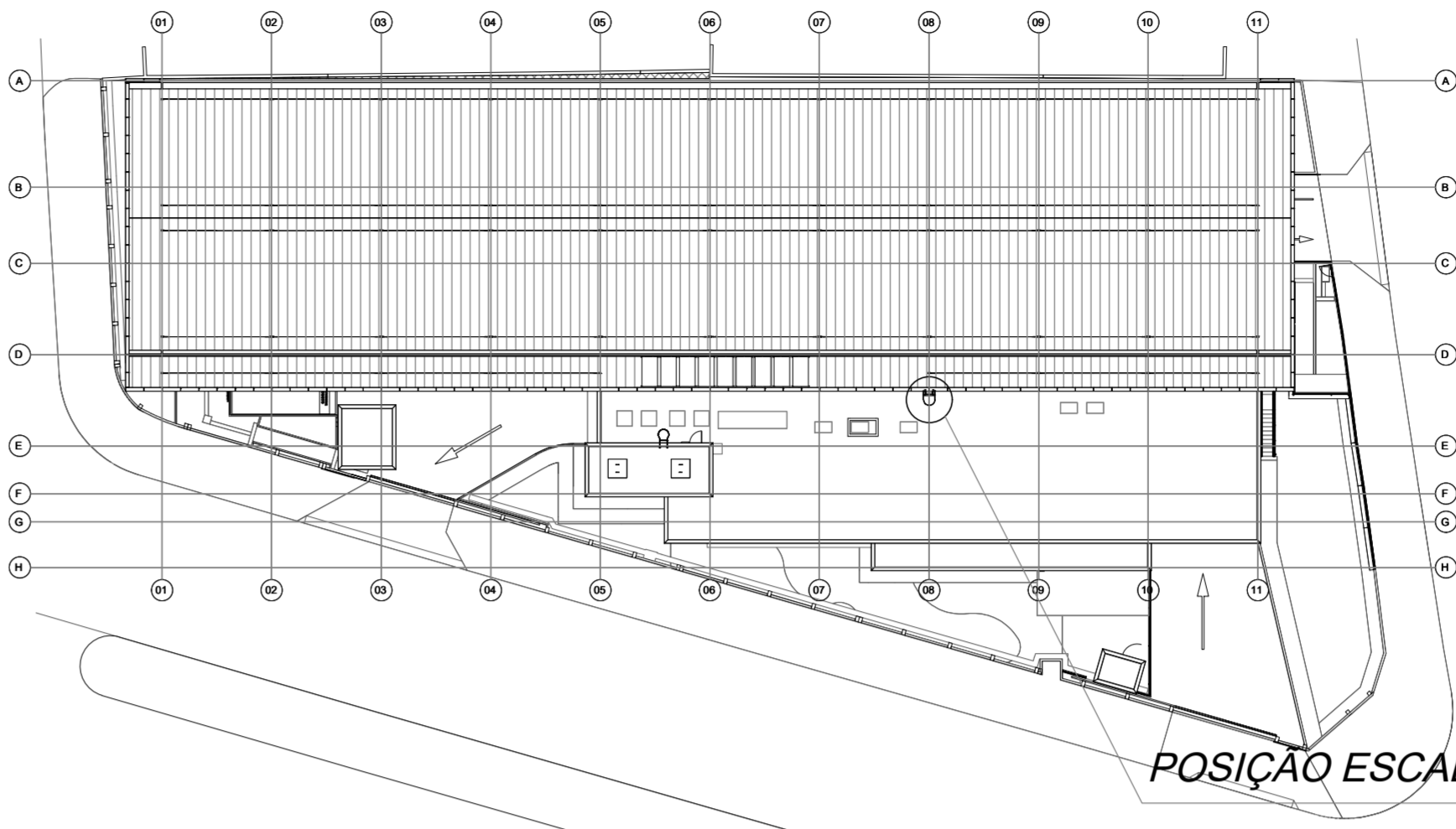
ESCALA 1:50

DET. "X"



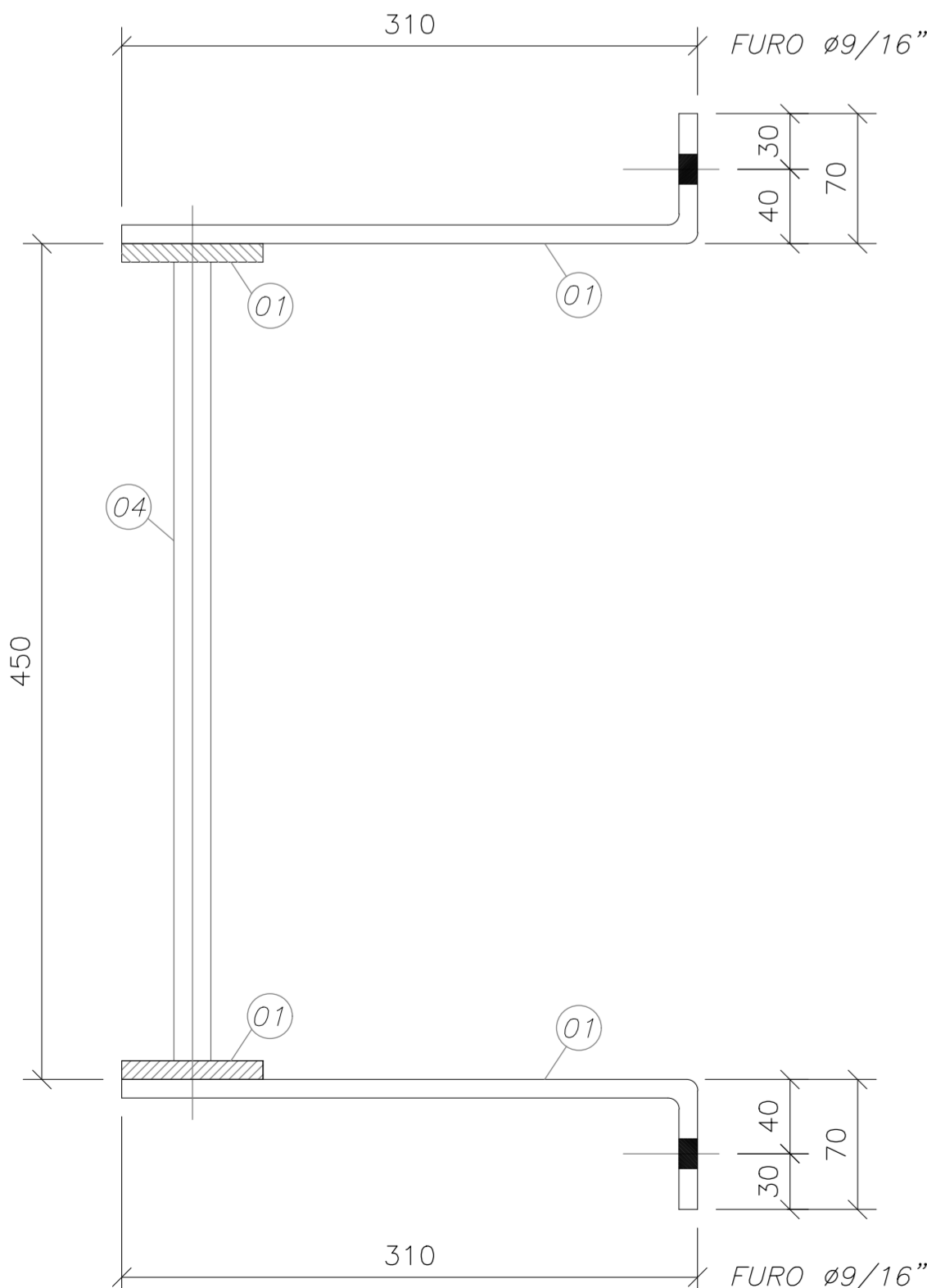
03 | CORTE - BB

ESCALA 1:10



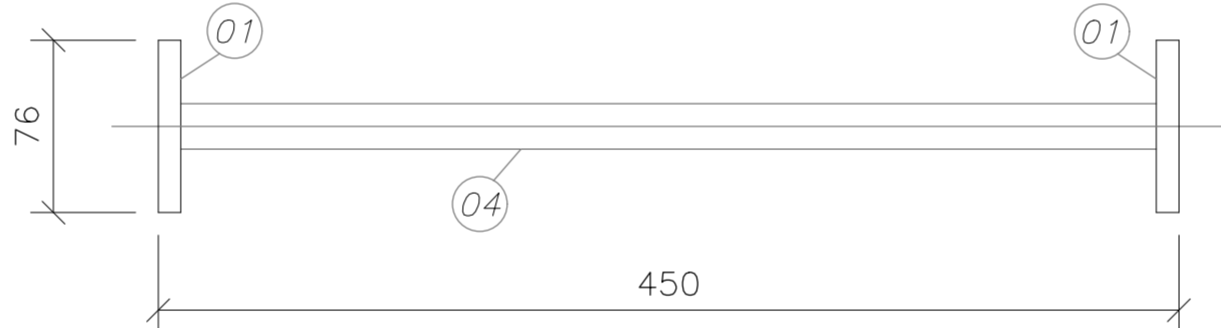
08 | LOCALIZAÇÃO ESCADA

ESCALA SEM



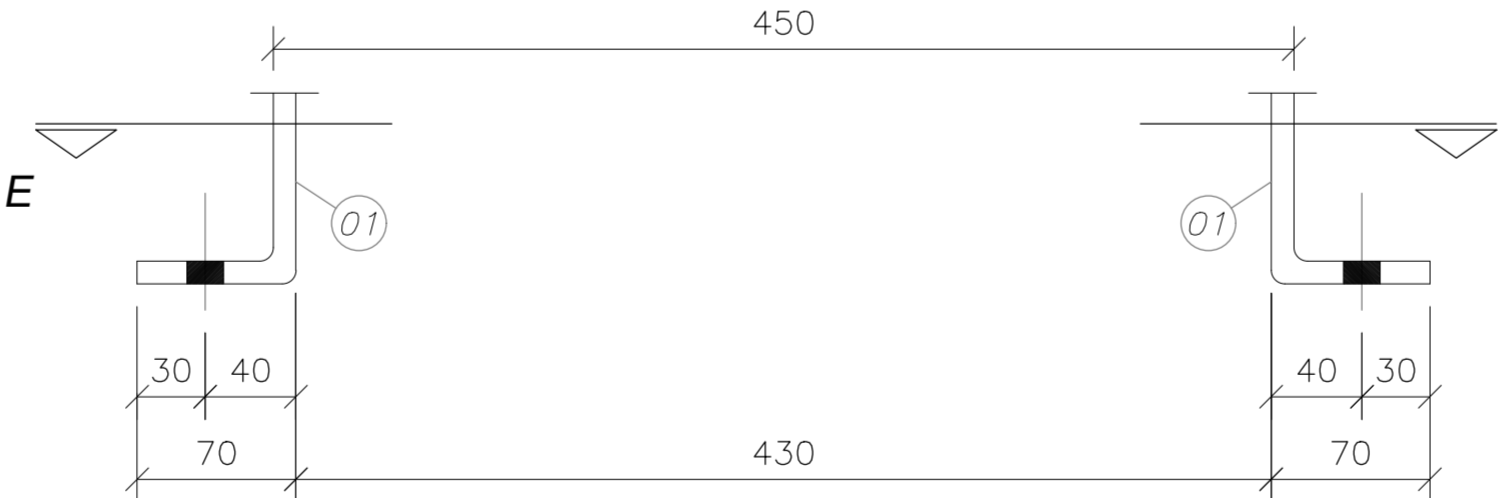
06 | CORTE - CC

ESCALA 1:5



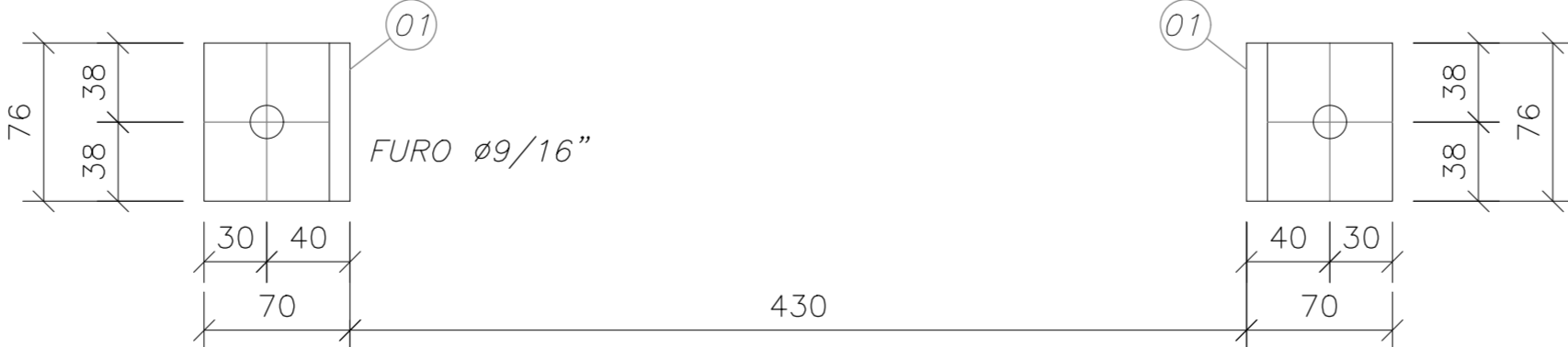
04 | CORTE - DD

ESCALA 1:5



05 | DETALHE "X"

ESCALA 1:5



07 | CORTE - EE

ESCALA 1:5

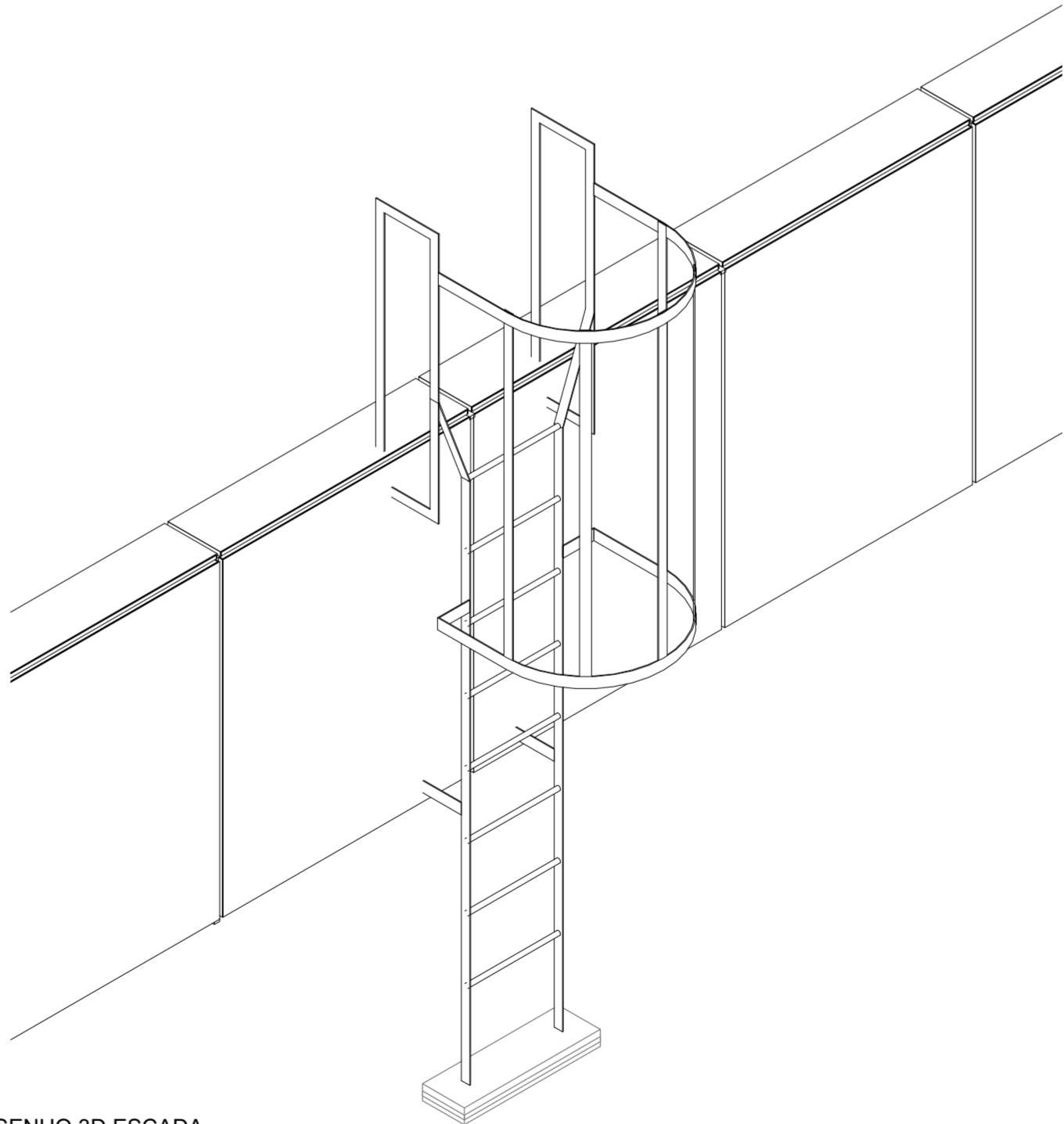
NOTAS :

1) MEDIDAS EM MILÍMETROS (EXCETO INDICADO CONTRÁRIO).

2) O FABRICANTE DESTE PROJETO DEVERÁ, ANTES DE INICIAR A FABRICAÇÃO, CONFERIR MEDIDAS EM CAMPO, QUANTITATIVOS E PESOS.

3) ELETRODO E7018-G - SOLDAS EM TODO CONTOURNO, USANDO FILETES DE SOLDA COM ESPESURA DA MENOR DAS CHAPAS A SEREM UNIDAS.

4) OS FUROS PODERÃO SER PUNÇIONADOS OU BROQUEADOS COM DIÂMETROS MENORES E POSTERIORMENTE USINADOS ATÉ OS DIÂMETROS FINAIS, DESDE QUE OS DIÂMETROS DAS MATRIZES SEJAM, NO MÍNIMO, 3 MM INFERIORES AOS DIÂMETROS FINAIS DOS FUROS. NÃO SERÁ PERMITIDO O USO DE MAÇARICO PARA A ABERTURA DE FUROS.



09 | DESENHO 3D ESCADA

ESCALA SEM

4	08	BARRA REDONDA #3/4" x 430	CA-25	LAMINADO	8
3	05	1 1/2" x 3/16" x 1500	A-36	LAMINADO	11
2	02	2" x 3/16" x 2500	A-36	LAMINADO	10
1	01	3" x 3/8" x 15000	A-36	LAMINADO	86
POS.	QUANT.	DISCRIMINAÇÃO	MATERIAL	OBS.	PESO
SOMA: 115 Kg					

A EMISSÃO INICIAL		HOLANDA	AMÉRICO	22/01/2025
EMIS.	DESCRIÇÃO	REVISADO POR	RESP. TÉCNICO	DATA
<div>ARCHITECTUS</div> <div>Ministério da Saúde FIOCRUZ Fundação Oswaldo Cruz</div> <div>SEGETRANS - SEV. GERENC. TRANSPORTES / COGIC</div>				
OBJETIVO CONSTRUÇÃO		CAMPUS TERRENO LEOPOLDO BULHÕES		SETOR EDIFICAÇÃO
Nº PROJETO 584		Nº DA META 2021-026	O.E. / O.R. 2025.01.13.03	Nº PRANCHA C584A41A
TIPO DE PROJETO / SUBTIPO DE PROJETO ESTRUTURA / METÁLICA		FASE PROJETO EXECUTIVO		
TÍTULO DA PRANCHA ESCADA MARINHEIRO 1EM (COB. METÁLICA)				EMISSÃO INICIAL 22/01/2025
COORDENADOR DA META SILVIA ARAÚJO				ESCALA INDICADA
RESPONSÁVEL TÉCNICO / CREA Antônio Américo Farias Lima CREA/RNP 1842-D				ART
EQUIPE ARCHITECTUS				

EST-041